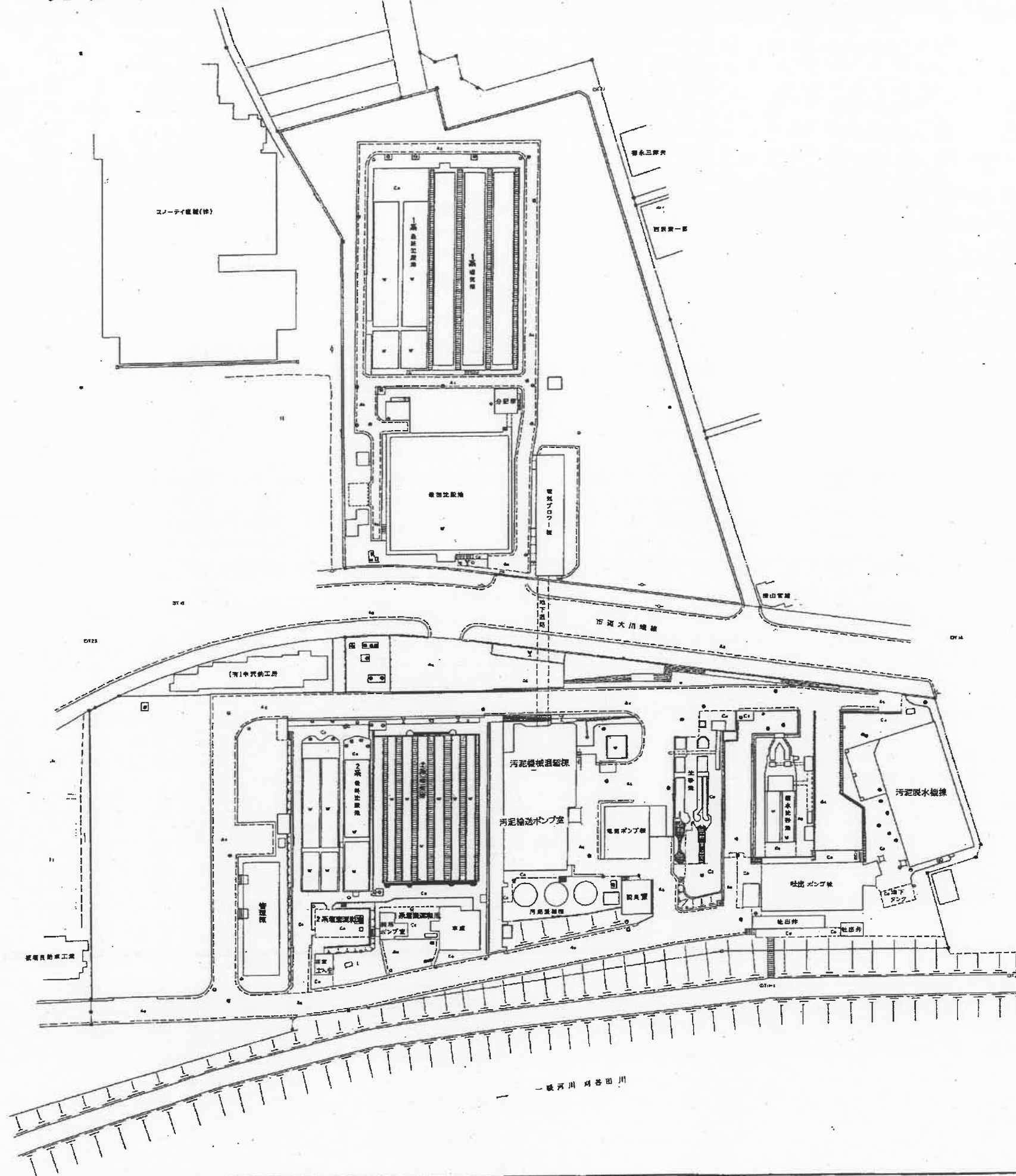
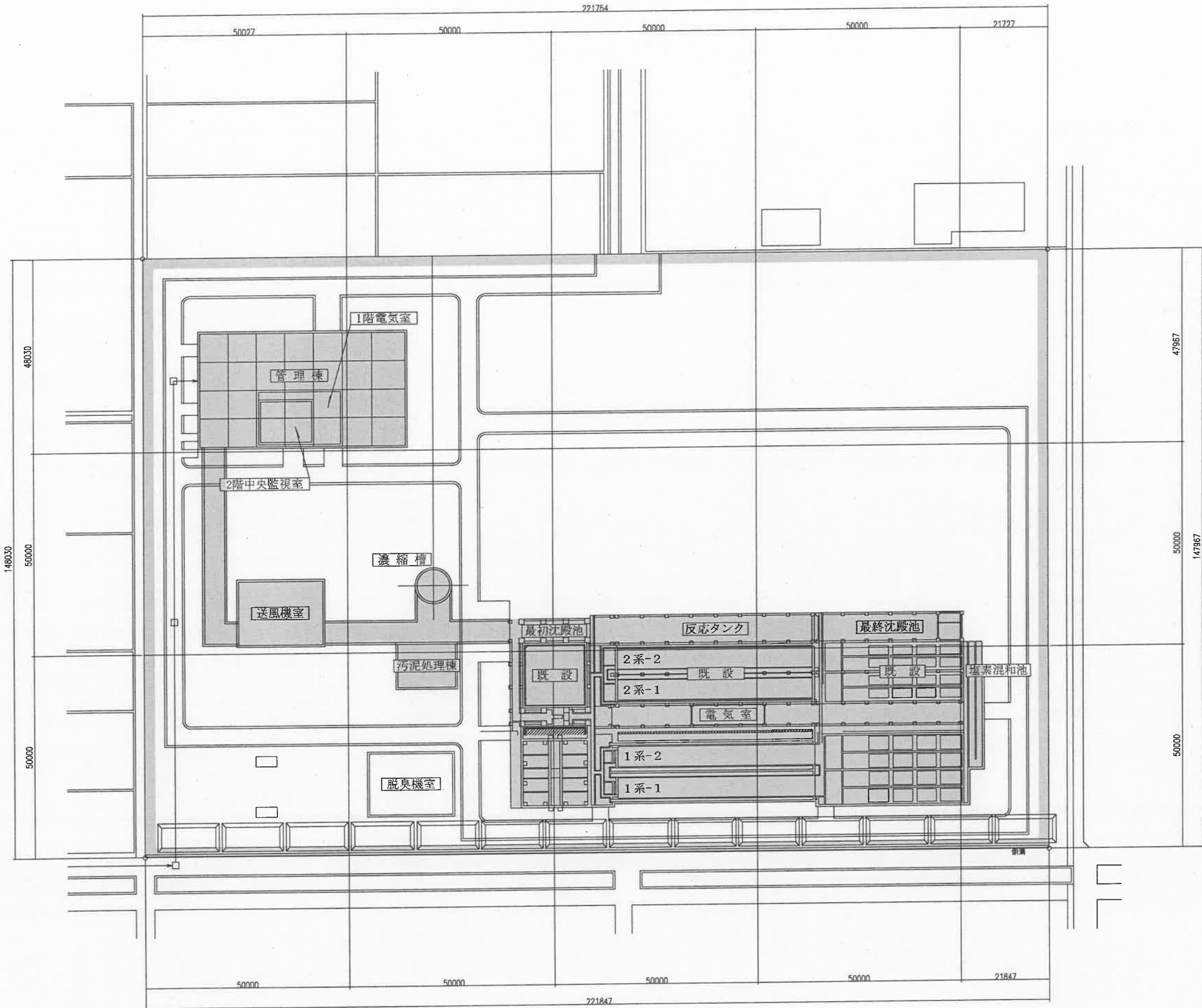


見附市葛巻下水処理場 平面図 S=1:500



名称	見附市公共事業 葛巻下水処理場		
箇所	処理施設全体配置平面図		
図面番号	縮 尺		
全 葉 第			
年 月 日	審 査	設 計	製 図
新 潟 県 見 附 市			

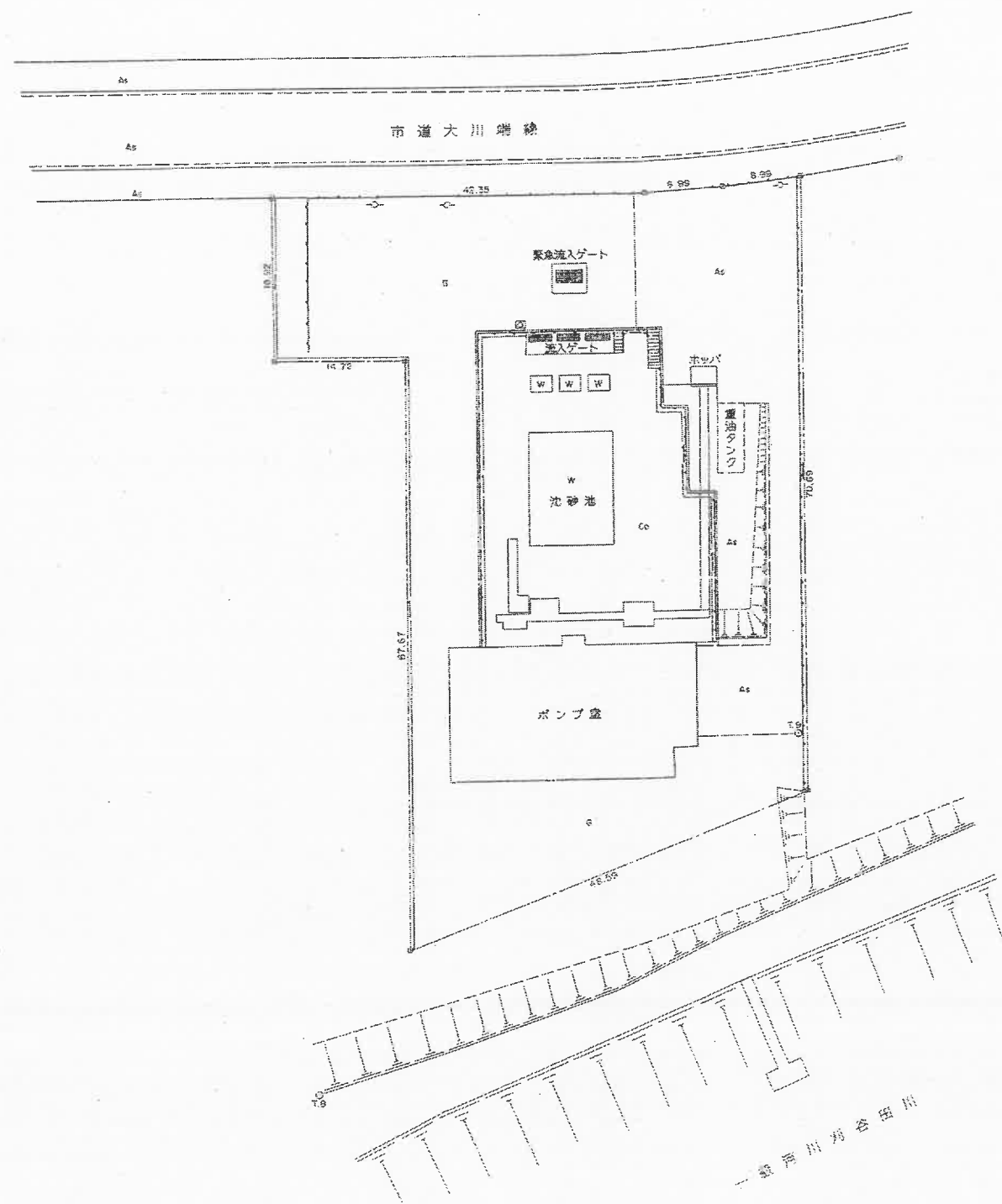
今町終末処理場全体平面図 S=1/500



凡 例	
記号	名 称
■	既 事 業 計 画 施 設

見 附 市 公 共 下 水 道 事 業				
施 工 区 画	見 附 第 2 処 理 区			
図 面 名 称	今町終末処理場全体配置平面図			
縮 尺	1:500	製 年 月 日	製 年 月 日	平成 28 年 月 日
製 者	福 井 県 公 共 事 業 計 画 課	製 者	福 井 県 公 共 事 業 計 画 課	製 者
製 年	2016	製 月	10	製 日
見 附 市 ガ ス 上 下 水 道 局				

見附市葛巻2丁目地内 葛巻雨水ポンプ場 平面図



敷地実測面積
3,830.56㎡ (1,158.74坪)

- 凡 例
- コンクリート杭
 - 仮

年度		工事番号		号
見附市	葛巻2丁目地内	見附市	葛巻2丁目地内	
見附市葛巻雨水ポンプ場				
平 面 図				
縮尺	縦横 1:500	図面全	業の	
測 量	山田土地家屋調査士事務所	1年2月	主任技師	
設 計		年 月 日	主任技師	
見 附 市				

公共下水道マンホールポンプ配置図



処理場等雨水ポンプ能力一覧

施設名称	葛巻処理場内 雨水ポンプ				葛巻雨水ポンプ場				南本町緊急排水ポンプ		
ポンプNo.	No.1	No.2	No.3	電動ポンプ	No.1	No.2	No.3	No.4	No.1	No.2	No.3
口径 (mm)	600	600	600	800	800	800	700	700	400	400	400
全揚程 (m)	5.7	5.7	5.7	8	8	8	8.3	8.3	12	12	12
吐出量 (m ³ /min)	40.7	40.7	40.7	80	71	71	71	71	20	20	20

調整池排水ポンプ能力一覧

施設名称	元町1丁目調整池		柳橋・千刈調整池			美里町調整池			産業団地1号調整池		本所雨水調整池		見附駅東口貯留槽	
ポンプNo.	No.1	No.2	No.1	No.2	No.3	No.1	No.2	No.3(予備)	No.1	No.2	No.1	No.2	No.1	No.2
口径 (mm)	150	150	150	200	200	100	100	100	300	300	100	100	65	65
全揚程 (m)	8.0	8.0	6.8	8.9	8.9	5.0	5.0	5.0	2.7	2.7	4.1	5.2	3.7	3.7
吐出量 (m ³ /min)	1.87	1.87	3.20	4.55	4.55	1.26	1.26	1.26	9.00	9.00	1.27	1.73	0.43	0.43

水路排水ポンプ設備一覧

施設名称	元町2丁目排水ポンプ		本所会館ポンプ	
ポンプNo.	No.1	No.2	No.1	No.2
口径 (mm)	150	150	100	100
全揚程 (m)	6.2	6.2	15.0	15.0
吐出量 (m ³ /min)	2.5	2.5	1.0	1.0
吐出量計 (m ³ /min)	5.0		2.0	